

# ÍNDICE

**01** Calderas  
y acumuladores Página 2

---

**02** Radiadores  
y accesorios Página 20

---

**03** Válvulas  
y Detentores Página 27

---

**04** Press Fitting Página 30

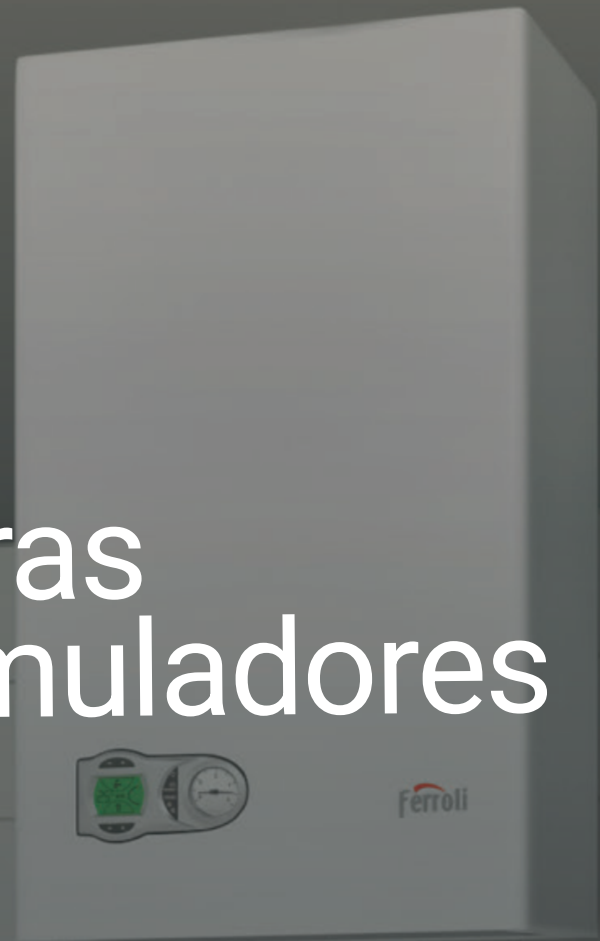
---

**05** Colectores  
y piso radiante Página 35

---

**06** Sala de máquinas Página 42

# 01 Calderas y acumuladores








# CALDERAS

**Tecnología europea, rendimiento térmico superior y soluciones pensadas para el mercado local:** así se presentan las calderas que ofrecemos en Latynclima.

Con el respaldo de marcas líderes como **Ferrolli, Thermona y Lamborghini**, contamos con una gama completa para calefacción residencial, comercial e industrial, combinando eficiencia, innovación y confiabilidad.

## Ventajas clave:

-  Eficiencia energética y bajo consumo, gracias a sistemas modulantes y control inteligente.
-  Variedad de modelos para calefacción sola o doble servicio (agua caliente sanitaria), en distintas potencias.
-  Compatibilidad con energías tradicionales y renovables, como solar térmica o bombas de calor.

## Tipos de calderas:

Elegir la caldera adecuada es clave para garantizar confort térmico, eficiencia energética y adaptabilidad al tipo de proyecto. Las calderas más utilizadas en el mercado actual se dividen en convencionales y de condensación, cada una con ventajas específicas según la necesidad de uso. A continuación, un resumen detallado de cada tecnología.



# CALDERAS TRADICIONALES

Las calderas tradicionales operan mediante un proceso de combustión directa, transfiriendo el calor generado al agua a través de un intercambiador primario, logrando el calentamiento del agua tanto para el sistema de piso radiante, de radiadores y agua caliente sanitaria.

## Aplicaciones y tipos de proyecto:

- **Viviendas unifamiliares y PH**  
Nuevas o pre existentes para calefacción y agua caliente en instalaciones individuales y centrales.
- **Departamentos y edificios residenciales**  
Sistema individual por unidad centralizada y en cascada.
- **Oficinas comerciales e instituciones:**  
Calefacción rápida y agua caliente sanitaria con instalación compacta.

## Características principales:

- Rango de eficiencia: 93%
- Tecnología de combustión cámara cerrada o abierta.
- Circuito simple y robusto, ideal para mantenimientos accesibles.
- Generación de agua caliente sanitaria instantánea.



# CALDERAS DE CONDENSACIÓN

Las calderas de condensación incorporan una tecnología avanzada que permite recuperar el calor latente contenido en el vapor de los gases de combustión.

Mediante un proceso de alta eficiencia, se logra transferir al máximo el intercambio térmico. Esto incrementa significativamente el rendimiento del equipo.

## Aplicaciones y tipos de proyecto:

- **Proyectos de alta eficiencia energética**  
Residenciales, comerciales e industriales.
- **Instalaciones con emisores de baja temperatura**  
Piso radiante, fan-coils o radiadores correctamente dimensionados.
- **Edificaciones que integran sistemas híbridos o fuentes renovables**  
Solar térmica, bomba de calor.
- **Obras nuevas que deben cumplir con normativas de eficiencia energética**  
Etiquetado de viviendas, certificaciones LEED, Green Building.

## Características principales:

- Eficiencia estacional superior al 100%
- Sistema de combustión modulante.
- Intercambiador de aluminio o acero inoxidable de gran superficie.
- Evacuación de condensados y control electrónico avanzado.
- Reducción significativa de emisiones contaminantes.

# FORTUNA

Modelos: F24 / F32 / F40 / HF24 / HF32 / HF40

La línea **FORTUNA** de Ferrol está compuesta por calderas murales a gas de alto rendimiento, disponibles en versiones de **doble servicio (F)** para calefacción y agua caliente sanitaria instantánea, y **solo calefacción (HF)**.

Diseñadas con tecnología europea, combinan eficiencia energética, robustez y funcionalidad inteligente para aplicaciones residenciales.



## Características técnicas generales:

### • Potencias disponibles:

20, 24, 32 y 40 kW (según modelo).

### • Tipo de combustión:

Cámara estanca (todos los modelos), con opción de conversión a cámara abierta.

• **Intercambiador primario** de cobre sin uniones soldadas.

• **Intercambiador secundario** de placas de acero inoxidable (en modelos F, doble servicio).

• **Producción instantánea de ACS** hasta 29 l/min  $\Delta T=20^{\circ}\text{C}$  (modelos F).

• **Equipamiento de serie:** bomba de tres velocidades, vaso de expansión, válvula de gas modulante.

• **Modelos HF** incluyen válvula de 3 vías y sonda de temperatura para conexión directa a acumulador externo.

• **Compatibilidad:** Gas Natural y GLP (inyectores incluidos de fábrica).

• **Protecciones integradas:** sistema antibloqueo de bomba (activación automática cada 24 h), doble protección antihielo (activa a  $<5^{\circ}\text{C}$ ), protección contra sobret temperatura.

• **Control y conectividad:** Display digital con manómetro frontal, y compatibilidad con termostatos OpenTherm como ROMEO (Wi-Fi, sin baterías).

• **Temperatura máxima de trabajo:**  $90^{\circ}\text{C}$  (calefacción),  $60^{\circ}\text{C}$  (ACS)

## DUAL

F 24	F 32	F 40
COD: GCKG6KBA	COD: GCKG8KBA	COD: GCKGAKBA
<b>24 KW</b>	<b>32 KW</b>	<b>32 KW</b>
<b>24.300 KCAL/H</b>	<b>32.100 KCAL/H</b>	<b>39.000 KCAL/H</b>

## CALEFACCIÓN

HF 24	HF 32	HF 40
COD: GCAY6KBA	COD: GCAY8KBA	COD: GCAYAKBA
<b>24 KW</b>	<b>32 KW</b>	<b>32 KW</b>
<b>24.300 KCAL/H</b>	<b>32.100 KCAL/H</b>	<b>39.000 KCAL/H</b>

CALDERA

Tradicional

Mural

Baja potencia



# TORERO

Modelos: F24 / F32 / HF32

**TORERO** de Lamborghini Caloreclima es una solución de última generación para calefacción y agua caliente sanitaria, diseñada con los más altos estándares de diseño, confort y tecnología italiana. Disponible en potencias de 24 y 32 kW para versiones dual, y 32 kW para calefacción.

Se destaca por su diseño compacto y funcional, ideal para instalaciones domésticas modernas.



## Características técnicas generales:

- **Intercambiador primario** de cobre.
- **Intercambiador secundario** de placas con mayor superficie para optimizar y aumentar el rendimiento.
- **Ventilador ultra silencioso** ideal para espacios habitados.
- **Bomba modular de alta eficiencia.**
- **Vaso de expansión lateral** de fácil acceso para mantenimiento.
- **Válvula de gas modulante y procesador electrónico propio de Lamborghini**, asegurando un control preciso y menor consumo.
- **Panel digital táctil e intuitivo** para una mejor experiencia de usuario.
- **Adaptabilidad de ventilación:** compatible con cámara cerrada o abierta.
- **Apta para funcionamiento con gas natural (GN) o gas licuado (GLP)**

# THERM TRIO

## Modelos: 90T

### Potencia inteligente para sistemas centralizados.

**THERM TRIO 90 T** representa una solución modular de alto rendimiento térmico, ideal para instalaciones que requieren una potencia superior y una gestión avanzada de calefacción central y agua caliente sanitaria. Apta para funcionamiento en cascada posicionándola como una alternativa robusta y eficiente para edificios multifamiliares, oficinas, hoteles o industrias.



### Características técnicas generales:

- **Caldera mural tradicional** de alta potencia solo calefacción
- **Caldera de tiro forzado**
- **Fácil mantenimiento**
- **Apta uso en cascada** hasta 32 unidades.
- **Con posibilidad de incluir una valvula de 3 vías** para producir ACS
- **Control simple e intuitivo**
- **Regulación continua**
- **Posibilidad de regulación** acorde a la temperatura exterior
- **Opción de controlar la temperatura ambiente** a través de un termostato o regulador inteligente con sistema Opentherm
- **Doble válvula de gas SIT**
- **Quemador POLIDORO**
- **Triple intercambiador de calor de cobre**
- **Doble bomba integrada Wilo**

**TRIO 90T**

COD: 10476

97 KW

83.420 KCAL/H

CALDERA

Tradicional

De pie

Alta potencia

Ferrolì

# TORINO

Modelos: W60 / W80 / W100

## Potencia térmica confiable para sistemas centralizados

La caldera **TORINO Ferrolì** es una solución térmica de alta potencia y diseño tradicional, ideal para instalaciones centralizadas en viviendas residenciales, comerciales o industriales. Disponible en versiones de 60, 80 y 100 kW, su construcción robusta y eficiente la convierte en una opción versátil para reemplazos, ampliaciones o nuevos proyectos.

Representa una combinación equilibrada de potencia, simplicidad operativa y durabilidad mecánica, pensada para cubrir las necesidades térmicas de proyectos de mediana y gran escala, con el respaldo de una marca líder en climatización.

## Características técnicas generales:

- **Intercambiador de acero de gran espesor** resistente a altas exigencias térmicas.
- **Apta para sistemas abiertos o cerrados** con circulación natural o forzada.
- **Válvula de gas modulante Sit Nova 820** optimiza el consumo según demanda.
- **Quemador de acero inoxidable** con rampas de encendido por etapas.
- **Conexión bilateral de gas** que facilita la instalación y reduce tiempos de obra.
- **Fácil acceso frontal** para mantenimiento preventivo y correctivo.
- **Compatible con gas natural (GN) y gas licuado (GLP).**



W 60	W 80	W 100
COD: 0QN014YA	COD: 0QN015YA	COD: 0QN016YA
60 KW	80 KW	100 KW
51.290 KCAL/H	68.787 KCAL/H	85.984 KCAL/H

# BLUEHELIX SIGMA

Modelos: 24C / 28C / 32C / 28H / 32H

## Eficiencia italiana para el confort moderno.

**BLUEHELIX SIGMA** es una caldera mural de condensación de última generación, diseñada para brindar máxima eficiencia energética, bajo consumo y alto confort térmico en calefacción y agua caliente sanitaria, según modelo. Es una opción premium dentro del catálogo de Ferrol, marca italiana con amplia trayectoria en climatización domiciliar y comercial.

Representa lo mejor de la ingeniería térmica italiana: eficiencia, precisión y confort duradero, integrando componentes premium con inteligencia adaptativa para optimizar el consumo y extender la vida útil del sistema.



## Características técnicas generales:

- **Intercambiador de calor de acero inoxidable**

de alta eficiencia térmica y durabilidad.

- **Sistema MC<sup>2</sup> de control adaptativo**

Ajusta automáticamente la proporción aire/gas para garantizar combustión, óptima en todo momento, incluso con variaciones de presión.

- **Funcionamiento con Gas Natural y con Gas envasado**

- **Interfaz digital intuitiva**

con display multifunción y control de parámetros.

- **Bomba modulante de alta eficiencia**

que reduce el consumo eléctrico y mejora la modulación térmica.

- **Bypass de serie y válvula de gas modulante**

para mejor gestión del caudal y la presión.

- **Componentes italianos de calidad:** quemador Polidoro, placa electrónica Bertelli & Partners, grupo hidráulico Ferrol.

### DUAL

24 C	28 C	32 C
COD: GCBY6B0A	COD: GCBY8B0A	COD: GCBY9B0A
24 KW	28 KW	32 KW
17.716 KCAL/H	21.070 KCAL/H	26.402 KCAL/H

### CALEFACCIÓN

28 H	32 H
COD: GCBG8F0A	COD: GCBG9F0A
28 KW	32 KW
21.070 KCAL/H	26.402 KCAL/H

# FORCE W

Modelos: W60 / W80 / W120 / W150

## Potencia industrial en formato modular

**FORCE Ferrol** representa una solución térmica de alta potencia y condensación, diseñada para proyectos centralizados de calefacción que requieren rendimiento, eficiencia y escalabilidad. Su formato permite instalación individual o en cascada hasta 900 KW, adaptándose a nuevas construcciones o renovaciones.

## Características técnicas generales:

- **Módulo térmico de condensación de alta potencia**, diseñado para su instalación independiente o en cascada hasta 6 unidades.
- **Accesorios hidráulicos**, de gas y salida de gases de combustión.
- **Intercambiador de calor monolítico** de aleación de aluminio-silicio diseñados para lograr la mayor eficiencia en el intercambio térmico y pérdidas de carga mínimas en el circuito de agua.
- **Completa unidad de combustión** con premezcla y quemador de microllama con fibra metálica con muy bajas emisiones.
- **Sistemas de protección del generador.**



- **Gestión del sistema de cascada** con sistema Maestro autoconfigurante y opción de ajustar la secuencia de encendido/apagado de calderas.
- **Electrónica en el panel para gestionar** un sistema con dos zonas directas y una acumulación de ACS o sistemas con temperaturas diferenciadas (directa y mezclada).
- **Generador con Rango Nominal certificado** para ajustar la potencia generada a las necesidades del sistema, con lo que se incrementa la eficiencia.
- **Los módulos se pueden controlar y operar remotamente.**
- **Kit hidráulico (suministrado como accesorio)** con llave de cierre tanto en ida como en retorno de instalación

W 60	W 80	W 120	W 150
COD: 0MDSA AWA	COD: 0MDSCAWA	COD: 0MDSEAWA	COD: 0MDSFAWA
58 KW	74.4 KW	113 KW	143 KW
49.880 KCAL/H	63.947 KCAL/H	97.180 KCAL/H	122.980 KCAL/H

# TANQUES ACUMULADORES

Son componentes claves, que permiten almacenar agua caliente proveniente de calderas, energía solar o bombas de calor. Mejoran la eficiencia, reducen el encendido de equipos y aseguran disponibilidad constante.

**Ferrolí y Ogés ofrecen soluciones con distintos enfoques, ideales según el tipo de instalación.**



## ECOUNTIT

**Ferrolí**

**Modelos: F 2C 200/300/500 - F 0C 200/300/500**

### Versatilidad y eficiencia para sistemas térmicos modernos

Ferrolí ha desarrollado los modelos **ECOUNTIT** para brindar una solución confiable, eficiente y adaptable a diferentes configuraciones térmicas.

Estos acumuladores de alta calidad están diseñados para integrarse tanto con calderas como con sistemas solares, garantizando una disponibilidad continua de agua caliente sanitaria (ACS), con un enfoque en la eficiencia energética y la durabilidad.

### Características técnicas generales:

- Aislamiento térmico 360° grados y conservación de la energía.
- Rápida acumulación de calor.
- Diseño único doble serpentina y sin serpentina.
- Protección nanocerámica.
- Fabricado en acero al carbono.
- Doble y triple ánodo de magnesio.
- Diseño de brida y fácil mantenimiento.
- Puede conectarse a energía solar.
- Respaldo eléctrico.
- Resistencia eléctrica de apoyo de 1500W.
- Capa aislante de 50mm.
- Almacenamiento de energía de varias fuentes de calor como energía solar, caldera o bomba de calor.
- Gran tamaño de brida para fácil acceso del ánodo de magnesio y limpieza.
- Alta eficiencia en la conservación de la energía. Termómetro ABS de alta resistencia.
- Incluye válvula hidráulica de seguridad con retención a 0,8 MPa y ánodo de magnesio.

#### DOBLE SERPENTINA

##### F 2C 200

COD: GRZ7F40A  
200 lts

##### F 2C 300

COD: GRZ7G50A  
300 lts

##### F 2C 500

COD: GRZ7H00A  
500 lts

#### SIN SERPENTINA

##### F 0C 200

COD: GRA5C50A  
200 lts

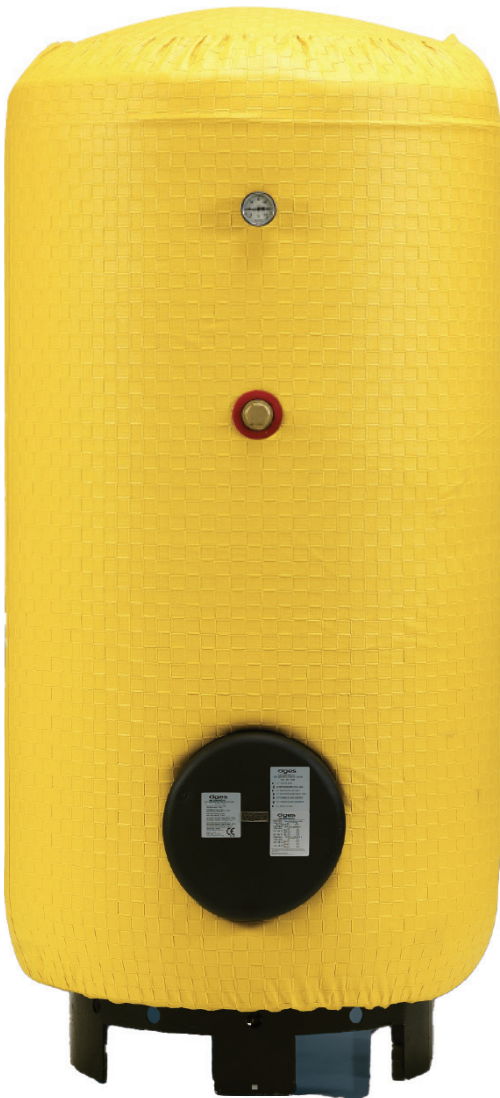
##### F 0C 300

COD: GRA5D60A  
300 lts

##### F 0C 500

COD: GRA5000A  
500 lts

## TANQUE ACUMULADOR



# OGES

## Modelo: Con y sin serpentina

Los acumuladores OGES se destacan por su versatilidad constructiva y variedad de capacidades, adaptándose desde pequeñas instalaciones hasta grandes sistemas centralizados.

### Características técnicas generales:

- Material Acero al carbono ST37 vitrificado según norma DIN 4753, proceso anticorrosivo y antibacterial.
- Serpentina de diámetro 1 1/4".
- Aislacion/Proteccion: Espuma de poliuretano blanda de 50mm y funda de vinilo con termómetro de alta resistencia.
- Ánodo de sacrificio 1 1/4 reemplazable.
- Gran tamaño de brida para fácil acceso DN 200.
- Almacenamiento de energía de varias fuentes de calor como energía solar, caldera o bomba de calor.
- Aislamiento térmico 360° grados y conservación de la energía.
- Rápida acumulación de calor.
- Diseño único doble serpentina.
- Fabricado en acero al carbono vitrificado.
- Protección mediante ánodo de magnesio.
- Fácil mantenimiento mediante brida de inspección.
- Puede conectarse mediante energía solar.
- Base y anclajes superiores para fácil manipulación y colocación.

### DOBLE SERPENTINA

COD: OG02802  
800 lts

COD: OG021002  
1000 lts

COD: OG021502  
1500 lts

### SIN SERPENTINA

COD: OG03800  
800 lts

COD: OG031000  
1000 lts

COD: OG031500  
1500 lts

# TERMOSTATOS DE AMBIENTE

La propuesta de termostatos que ofrece Latynclima, fueron diseñados para brindar el máximo confort térmico con eficiencia energética, control intuitivo y compatibilidad con sistemas modernos de calefacción. La gama incluye tres soluciones que se adaptan a distintos niveles de automatización y conectividad.

## Aplicaciones recomendadas:

Residencias, departamentos, oficinas, locales comerciales.



COD: 013033XA

EMB GR: 63

RF 868 Mhz



## Romeo Ferroli Cronotermostato Modulante Wi-Fi (OpenTherm)

- Tecnología Ferroli con comunicación OpenTherm.
- Control modulante: Ajuste continuo de la potencia de la caldera para optimizar consumo y confort.
- Programación semanal configurable (Sin cableados, conexión RF (Radio Frecuencia))
- Interpretación de las condiciones térmicas del ambiente, para anticipar los cambios de temperatura generados por la inercia térmica
- Ideal para: usuarios que buscan máxima eficiencia



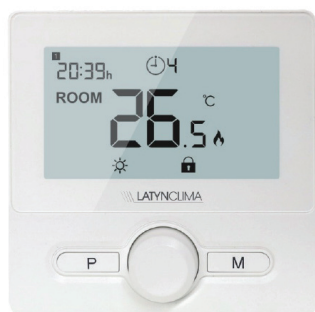
COD: 26020001

EMB GR: 63

5-35 °C

## Escalus A Termostato Analógico

- Control ON/OFF tradicional.
- Selector de temperatura ambiente con rueda frontal.
- Diseño simple, confiable y económico.
- Ideal para: instalaciones básicas y fácil de operar.



PROGRAMABLE

COD: 26020002

EMB GR: 70

PROGRAMABLE RF

COD: 26020003

EMB GR: 42

PROG. RF + WIFI

COD: 26020004

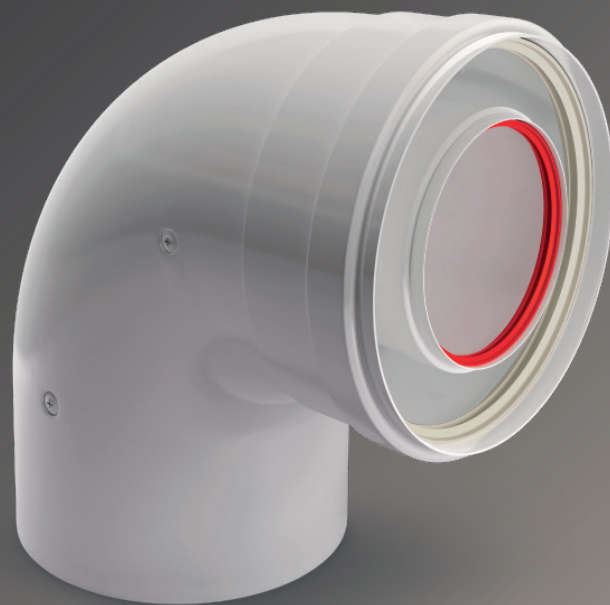
EMB GR: 42



## Escalus D Termostato Digital Programable

- Display LCD retroiluminado.
- Programación diaria/semanal.
- Modos seleccionables: CONFORT, ECO, MANUAL, VACACIONES.
- Control ON/OFF con histéresis ajustable.
- Alimentación: 2 pilas AAA.
- Ideal para: quienes desean control automático sin conectividad.
- Opciones cableado, RF y Wifi

# CONDUCTOS DE HUMO



**Latynclima** ofrece soluciones completas y seguras para la evacuación de gases en calderas y sistemas térmicos de alta eficiencia. Diseñados para cumplir con normativas de estanqueidad y resistencia térmica, garantizan una calidad profesional y duradera.

## Ventajas:

- Instalación rápida y modular.
- Diseñados para tolerar condensados ácidos.
- Flexibilidad para resolver diferentes esquemas de ventilación.

## Aplicaciones:

- Sistemas residenciales y comerciales.
- Evacuación vertical u horizontal, directa o con prolongación.
- Aptos para calderas Ferroli, Thermona y otros equipos de la red Latynclima.

## Características técnicas destacadas:

- **Materiales:** PVC, acero y aluminio.
- **Sistemas de evacuación:** Concéntricos (coaxial) 60/100 – 80/125 y tubos separados (80 mm).
- **Compatibilidad:** Aptos para calderas de condensación, tiro forzado y sistemas abiertos (según modelo).
- **Estanqueidad:** Uniones con juntas de alta resistencia térmica y química.
- **Normativas:** Cumplimiento con las reglamentaciones vigentes.
- **Línea completa** que permite resolver todo tipo de diseños.

# CONDUCTOS DE HUMO

## CONDUCTOS DE HUMO - 60/100 MM

---



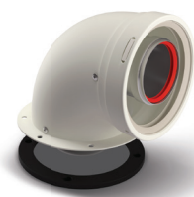
**Conexión coaxial 60/100 vertical**

CÓDIGO: 010006X0    EMB CH: 1  
MEDIDA: 60 - 100    EMB GR: 1



**Conexión coaxial 60/100 con recogecondensados**

CÓDIGO: 010023X0    EMB CH: 1  
MEDIDA: 60 - 100    EMB GR: 1



**Curva 90° coaxial 60/100 con brida**

CÓDIGO: 010007X0    EMB CH: 1  
MEDIDA: 60 - 100    EMB GR: 1



**Conexión coaxial 60/100 vertical**

CÓDIGO: 1KWMA81A    EMB CH: 1  
MEDIDA: 60 - 100    EMB GR: 1



**Curva 45° coaxial 60/100 M-H**

CÓDIGO: 1KWMA31W    EMB CH: 1  
MEDIDA: 60 - 100    EMB GR: 1



**Kit Estándar salida gases coax 60/100**

CÓDIGO: 90160540R    EMB CH: 1  
MEDIDA: 60 - 100    EMB GR: 1



**Tubo 1m coaxial 60/100 M-H**

CÓDIGO: 1KWMA56U    EMB CH: 1  
MEDIDA: 60 - 100    EMB GR: 1



**Tubo 1m coaxial 60/100 con deflector**

CÓDIGO: 1KWMA56A    EMB CH: 1  
MEDIDA: 60 - 100    EMB GR: 1



**Tubo 6M coaxial 60/100 M-M**

CÓD: 1KWMA56U6M    EMB CH: 1  
MEDIDA: 60 - 100    EMB GR: 1



**Chimenea vertical  
coaxial 60/100**

CÓDIGO: 010025X0    EMB CH: 1  
MEDIDA: 60 - 100    EMB GR: 1



**Embellecedor pared  
100**

CÓDIGO: 1KWMR11A    EMB CH: 1  
MEDIDA: 100    EMB GR: 100



**Abrazadera de Acero  
con junta 100**

CÓDIGO: 1KWMA08U    EMB CH: 1  
MEDIDA: 100    EMB GR: 50



**Cupla 60  
aluminio H-H**

CÓDIGO: 1KWMA06U    EMB CH: 1  
MEDIDA: 60 - 60    EMB GR: 50



**Abrazadera sujeción  
100**

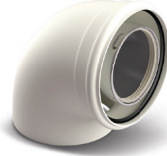
CÓDIGO: 1KWMR46A    EMB CH: 1  
MEDIDA: 100    EMB GR: 24

**CONDUCTOS DE HUMO - 80/125 MM**



**Conexión coaxial 80/125  
con recogecondensados**

CÓDIGO: 010018X0    EMB CH: 1  
MEDIDA: 80 - 125    EMB GR: 1



**Curva 90° coaxial  
80/125 M-H**

CÓDIGO: 010002X0    EMB CH: 1  
MEDIDA: 80 - 125    EMB GR: 1



**Terminación tejado  
inclinado coaxial 125**

CÓDIGO: 1KWMA82U    EMB CH: 1  
MEDIDA: 125    EMB GR: 1



**Terminación tejado  
plano coaxial 125**

CÓDIGO: 1KWMA81U    EMB CH: 1  
MEDIDA: 125    EMB GR: 1



**Curva 45° coaxial  
80/125 M-H**

CÓDIGO: 1KWMA72K    EMB CH: 1  
MEDIDA: 80 - 125    EMB GR: 1



**Chimenea vertical  
coaxial 80/120**

CÓDIGO: 010026X0    EMB CH: 1  
MEDIDA: 80 - 125    EMB GR: 1



**Tubo 1m coaxial**  
80/125 M-H

CÓDIGO: 1KWMR56U    EMB CH: 1  
MEDIDA: 80 - 125    EMB GR: 1



**Tubo 1m coaxial**  
80/125 con deflector

CÓDIGO: 1KWMR56A    EMB CH: 1  
MEDIDA: 80 - 125    EMB GR: 1



**Embellecedor pared**  
125

CÓDIGO: 1KWMR09A    EMB CH: 1  
MEDIDA: 80 - 125    EMB GR: 50



**Abrazadera de Acero**  
con junta 125

CÓDIGO: 1KWMR08A    EMB CH: 1  
MEDIDA: 125    EMB GR: 50

## CONDUCTOS DE HUMO - 80 MM - TUBOS SEPARADOS



**Brida conexión**  
tubos separados

CÓDIGO: 902622510    EMB CH: 1  
MEDIDA: 80    EMB GR: 1



**Manguito**  
para Cámara Abierta

CÓDIGO: 90160750    EMB CH: 1  
MEDIDA: 20 - 24 - 32    EMB GR: 1



**Conexión 80** 80/125 M-H  
con recogecondensado

CÓDIGO: 1KWMA55U    EMB CH: 1  
MEDIDA: 80    EMB GR: 1



**Curva 45°**  
80 M-H

CÓDIGO: 1KWMA65A    EMB CH: 1  
MEDIDA: 80    EMB GR: 1



**Curva 90°**  
80 M-H

CÓDIGO: 1KWMA82A    EMB CH: 1  
MEDIDA: 80    EMB GR: 1



**Curva 45°**  
80 H-H

CÓDIGO: 1KWMA01K    EMB CH: 1  
MEDIDA: 80    EMB GR: 1



**Curva 90°  
80 H-H**

CÓDIGO: 1KWMA02K    EMB CH: 1  
MEDIDA: 80        EMB GR: 1



**Tubo 1m  
80 M-H**

CÓDIGO: 1KWMA83A    EMB CH: 1  
MEDIDA: 80        EMB GR: 1



**Tubo 6m  
80/2mm**

CÓDIGO: TR00706M    EMB CH: 2  
MEDIDA: 80        EMB GR: 2



**Reductor tejado  
de 125 a 80 PVC**

CÓDIGO: 1KWMA86U    EMB CH: 1  
MEDIDA: 125 - 80    EMB GR: 1



**Terminal 80 Salida Gases Ho-  
rizontal**

CÓDIGO: 1KWMA86A    EMB CH: 1  
MEDIDA: 80        EMB GR: 10



**Terminal 80 toma de aire  
Horizontal**

CÓDIGO: 1KWMA85A    EMB CH: 1  
MEDIDA: 80        EMB GR: 10



**Terminal toma de aire / salida  
de humos - vertical 80**

CÓDIGO: 1KWMR47A    EMB CH: 1  
MEDIDA: 80        EMB GR: 1



**Abrazadera de Acero  
Con junta 80**

CÓDIGO: 1KWMA07U    EMB CH: 1  
MEDIDA: 80        EMB GR: 50



**Embellecedor pared  
80**

CÓDIGO: 1KWMA84A    EMB CH: 1  
MEDIDA: 80        EMB GR: 1



**Abrazadera sujeción  
80**

CÓDIGO: 1KWMR48A    EMB CH: 1  
MEDIDA: 80        EMB GR: 1

A minimalist interior scene featuring a wooden chair with a white cushion, a stack of books, and a white radiator against a dark wall. The scene is dimly lit, with the radiator and chair being the primary light sources. The floor is made of light-colored tiles.

# 02 Radiadores y accesorios

# RADIADORES

**KANAH**

*Lamborghini*  
CALORECLIMA

A la línea de radiadores **KANAH**, se suma la incorporación de los radiadores **LAMBORGHINI**, una marca sinónimo de diseño italiano, rendimiento térmico y excelencia técnica. Ambas marcas están diseñadas para sistemas de calefacción por agua, permiten adaptarse a distintas exigencias técnicas y estéticas:

- Alta eficiencia térmica y materiales de primera calidad.
- Opciones en aluminio o bimetálicos, según necesidades del proyecto.
- Diseños modernos y uniformes que combinan confort y estilo.



Ancho: 80 mm  
Alto total: 578 mm  
Altura central: 500 mm  
Profundidad: 85 mm  
Peso: 1,6 kg

## Radiador Bimetálico

**KANAH**

- Alta emisión térmica y resistencia mecánica.
- Apto para sistemas abiertos/cerrados y circulación natural o forzada.
- Presión max. 4 bar.
- Anticorrosión por electrolisis y pintura epoxi.
- Blanco Ral 9016

2 PZ  
CÓD: BI260102027

5 PZ  
CÓD: BI260102030

8 PZ  
CÓD: BI260102033

11 PZ  
CÓD: BI260102035

3 PZ  
CÓD: BI260102028

6 PZ  
CÓD: BI260102031

9 PZ  
CÓD: BI260102034

12 PZ  
CÓD: BI260102036

4 PZ  
CÓD: BI260102029

7 PZ  
CÓD: BI260102032

10 PZ  
CÓD: BI260102025

13 PZ  
CÓD: BI260102037



Ancho: 80 mm  
Alto total: 427/580 mm  
Altura central: 350/500 mm  
Profundidad: 85 mm  
Peso: 1.08/1.00 kg

## Radiador de Aluminio

**KANAH**

Modelos: 350 / 500

- 100% aluminio inyectado
- Ligero, sólido y de rápida respuesta.
- Ideal viviendas con baja inercia térmica.
- Potencia térmica: 90/129 kcal/h
- Blanco Ral 9010

2 PZ  
CÓD: 260102027

5 PZ  
CÓD: 260102030

8 PZ  
CÓD: 260102033

11 PZ  
CÓD: 260102035

3 PZ  
CÓD: 260102028

6 PZ  
CÓD: 260102031

9 PZ  
CÓD: 260102034

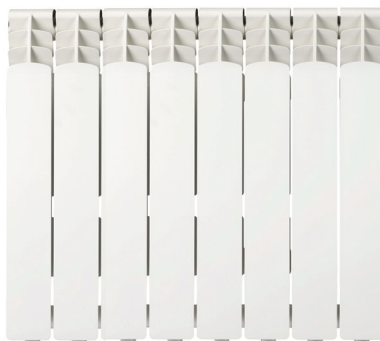
12 PZ  
CÓD: 260102036

4 PZ  
CÓD: 260102029

7 PZ  
CÓD: 260102032

10 PZ  
CÓD: 260102025

13 PZ  
CÓD: 260102037



Ancho: 80 mm  
Alto total: 581,5 mm  
Altura central: 500 mm  
Profundidad: 98 mm  
Peso: 1,11 kg

## Radiador de Aluminio

*Lamborghini*  
CALORECLIMA

Modelo: Arena HP 600

- Alta emisión térmica con baja inercia.
- Hasta 16 bar de presión.
- Fácil de instalar y modular
- Temperatura de trabajo hasta 110 °C.
- Blanco RAL 9010

2 PZ  
CÓD: L748060002

5 PZ  
CÓD: L748060005

8 PZ  
CÓD: L748060008

11 PZ  
CÓD: L748060011

3 PZ  
CÓD: L748060003

6 PZ  
CÓD: L748060006

9 PZ  
CÓD: L748060009

12 PZ  
CÓD: L748060012

4 PZ  
CÓD: L748060004

7 PZ  
CÓD: L748060007

10 PZ  
CÓD: L748060010

# TOALLEROS

KANAH

KANAH ofrece soluciones de calefacción para baños que combinan funcionalidad, diseño y eficiencia. Disponibles en versiones hidráulicas y eléctricas, permiten adaptarse a cualquier tipo de instalación, brindando confort térmico y manteniendo las toallas secas todo el año.

## KANAH Toalleros Hidráulicos

Conectados al circuito de calefacción por agua, los toalleros hidráulicos KANAH están contruidos en acero y con un diseño elegante.

**Material:** acero con tratamiento anticorrosivo

**Alturas disponibles:** 800 mm y 1200 mm.

**Ancho conexión:** 450mm

**Colores:** Blanco, negro y cromo.

**Presión máxima:** 8 bar.

**Temperatura máxima de operación:** 90°C.

**Incluye:** kit de montaje, purgador, tapón y tornillos.



**Toallero Cromo 800**

CÓDIGO: T800C

MEDIDA: 800 x 500 mm.



**Toallero Blanco 800**

CÓDIGO: T800B

MEDIDA: 800 x 500 mm.



**Toallero Negro 800**

CÓDIGO: T800N

MEDIDA: 800 x 500 mm.



**Toallero Cromo 1200**

CÓDIGO: T1200C

MEDIDA: 1200 x 500 mm.



**Toallero Blanco 1200**

CÓDIGO: T1200B

MEDIDA: 1200 x 500 mm.



**Toallero Negro 1200**

CÓDIGO: T1200N

MEDIDA: 1200 x 500 mm.

# KANAH

## Toalleros Eléctricos

Ideales para instalaciones sin sistema hidráulico o como refuerzo, ofrecen programación digital y control táctil.

**Material:** Estructura de acero con protección por electrofóresis.

**Alturas disponibles:** 800 mm y 1200 mm.

**Potencia:** 600w

**Colores:** Blanco, negro y cromo.

**Alimentación:** 220V / 50 Hz.

**Temperatura ajustable:** 15°C a 60°C.

**Modos de uso:** CONFORT, ECO, ANTIFROST.

**Tecnología:** Pantalla táctil LCD con programación semanal.

**Incluye:** soporte de pared, purgador, tapón y tornillos.



**Toallero Cromo 800**

CÓDIGO: T800CE MEDIDA: 800 x 500 mm.



**Toallero Blanco 800**

CÓDIGO: T800BE MEDIDA: 800 x 500 mm.



**Toallero Negro 800**

CÓDIGO: T800NE MEDIDA: 800 x 500 mm.



**Toallero Cromo 1200**

CÓDIGO: T1200CE MEDIDA: 120 x 50 mm.



**Toallero Blanco 1200**

CÓDIGO: T1200BE MEDIDA: 120 x 50 mm.



**Toallero Negro 1200**

CÓDIGO: T1200NE MEDIDA: 120 x 50 mm.



MODO CONFORT



ANTIFROST



BLOQUEO de teclas  
BOTÓN Configuración



BOTÓN Prendido/apagado  
BOTÓN Arriba - Abajo



MODO ECO  
MODO



ESTADO CALEFACCIÓN  
DISPLAY temp. y tiempo



**Resistencia eléctrica Blanca**

CÓDIGO: RE600B EMB CH: 1  
MEDIDA: 600 W EMB GR: 20



**Resistencia eléctrica Cromo**

CÓDIGO: RE600C EMB CH: 1  
MEDIDA: 600 W EMB GR: 20

# ACCESORIOS INSTALACIÓN

Los **ACCESORIOS LATYNCLIMA** complementan la instalación de sistemas de calefacción y agua caliente sanitaria, ofreciendo soluciones integrales para cada detalle del montaje. Desde conexiones hasta elementos de fijación, cada componente ha sido seleccionado para asegurar compatibilidad, durabilidad y facilidad de montaje.

## Ventajas:

- Amplia disponibilidad de piezas normalizadas para adaptarse a cualquier configuración de la instalación.
- Facilitan el trabajo técnico, reduciendo tiempos de instalación y optimizando el funcionamiento del sistema.
- Calidad comprobada, alineada con los estándares europeos que Latynclima representa.
- Versatilidad de aplicación, tanto en proyectos residenciales como comerciales.

## ACCESORIOS PARA CALDERAS



**kit instalación**  
calderas dual 1/2" - 3/4"

CÓDIGO: 26010119    EMB CH: 5  
MEDIDA: 15 -30 CM    EMB GR: 20



**kit instalación**  
calderas calefacción 1/2" - 3/4"

CÓDIGO: 26010121    EMB CH: 5  
MEDIDA: 15 -30 CM    EMB GR: 20



**Desaireador**  
automático

CÓD: 5560003    Cód: 5560004  
MED: 1 1/4" C/AIS.    MED: 1 1/2" C/AIS  
CÓD: 5560395    EMB CH: 1  
MED: 2"    EMB GR: 1



**Defangador magnético**  
3/4" compacto



CÓDIGO: 3150039    EMB CH: 1  
MEDIDA: 3/4"    EMB GR: 1



**Defangador magnético**  
Ciclónico Orientable



CÓDIGO: 3150038    EMB CH: 1  
MEDIDA: 1"    EMB GR: 1



**Defangador magnético**  
Lineal 1 1/4



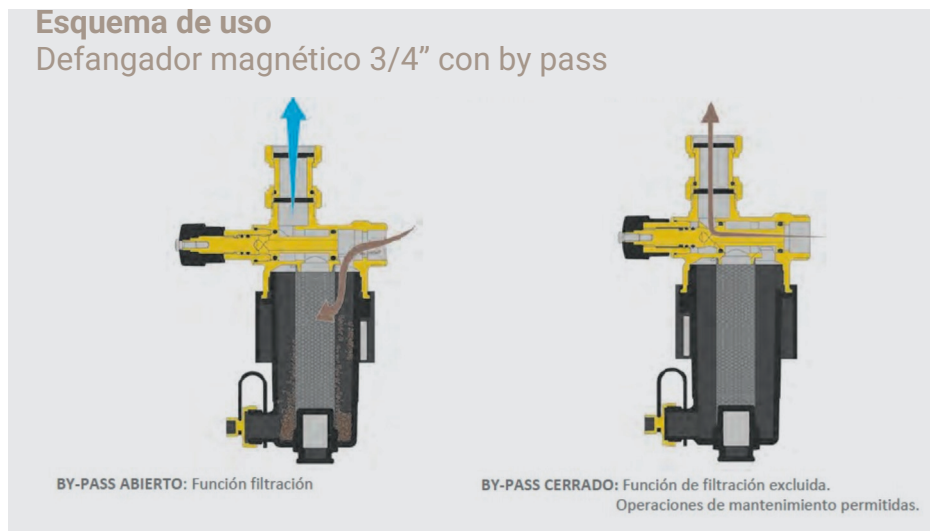
CÓDIGO: 3150008    EMB CH: 1  
MEDIDA: 1" 1/4    EMB GR: 14



### Defangador magnético 3/4" con by pass



CÓDIGO: 3150071    EMB CH: 1  
 MEDIDA: 3/4"    EMB GR: 1



## ACCESORIOS PARA RADIADORES



### KIT conexión p/radiador 11 pz.

CÓDIGO: 260102010    EMB CH: 1  
 MEDIDA: 1"    EMB GR: 20



### Niple Acero Inoxidable

CÓDIGO: 260102116    EMB CH: 40  
 MEDIDA: 1/2"    EMB GR: 160



### Roseta metálica

CÓDIGO: 260102117    EMB CH: 40  
 MEDIDA: 1/2"    EMB GR: 160



### Roseta plástica

CÓDIGO: 260102118    EMB CH: 60  
 MEDIDA: 1/2"    EMB GR: 60



### Kit conexión extensible para radiador - 2 u.

CÓDIGO: 26010120    EMB CH: 5  
 MEDIDA: 8-12 CM    EMB GR: 40



### Llave de armado para radiadores

CÓDIGO: 260102115    EMB CH: 1  
 MEDIDA: 1"    EMB GR: 1



### Purgador manual



CÓDIGO: 1980021    EMB CH: 10  
 MEDIDA: 1/8"    EMB GR: 500



### Purgador manual con junta de teflón



CÓD: 1980006    Cód: 1980008    Cód: 1980010  
 MED: 1/2"    MED: 3/8"    MED: 1/4"  
 EMB CH: 10    EMB GR: 500



### Purgador manual con llave

CÓDIGO: 260102017    EMB CH: 100  
 MEDIDA: 1/2"    EMB GR: 500



**Reducción rosca derecha**

CÓDIGO: 260102013 EMB CH: 1  
MEDIDA: 1" X 1/2" EMB GR: 200



**Reducción rosca izquierda**

CÓDIGO: 260102014 EMB CH: 1  
MEDIDA: 1" X 1/2" EMB GR: 200



**Tapón rosca derecha**

CÓDIGO: 260102015 EMB CH: 1  
MEDIDA: 1" EMB GR: 200



**Tapón rosca izquierda**

CÓDIGO: 260102016 EMB CH: 1  
MEDIDA: 1" EMB GR: 200



**Tapón radiador**

CÓDIGO: 260102018 EMB CH: 100  
MEDIDA: 1/2" EMB GR: 500



**Niple entre elementos radiador**

CÓDIGO: 260102012 EMB CH: 20  
MEDIDA: 1" EMB GR: 300



**Guarnición Klinger radiador**

CÓD: 26X43T6251V0 EMB CH: 200  
MEDIDA: 1" EMB GR: 200



**Ménsula blanca con tarugo - 2 u.**

CÓDIGO: 260102020 EMB CH: 15  
MEDIDA: 9,2 X 170 MM EMB GR: 78



**Ménsula zincada radiador**

CÓDIGO: 260102019 EMB CH: 1  
MEDIDA: 50 X 95 MM EMB GR: 100

# 03 Válvulas y dentores



# VÁLVULAS Y DETENTORES



Las válvulas y detentores **LUXOR** representan la excelencia italiana aplicada al termocontrol hidráulico en instalaciones de calefacción y climatización. Con un enfoque en calidad, precisión y diseño funcional, estos componentes son ideales para lograr un manejo eficiente del flujo en radiadores y circuitos cerrados.

- Regulación precisa del caudal y equilibrado hidráulico del sistema.
- Fiabilidad a largo plazo por materiales de alta resistencia y acabados de primera calidad.
- Diseño compacto y estético, ideal para instalaciones visibles.
- Compatibilidad total con radiadores KANAH y otros emisores del catálogo Latynclima.



**Válvula escuadra  
EASY**



CÓDIGO: 11022103LAT    EMB CH: 10  
MEDIDA: 1/2            EMB GR: 80



**Detentor escuadra  
EASY**



CÓDIGO: 11062103LAT    EMB CH: 10  
MEDIDA: 1/2            EMB GR: 80



**Válvula recta  
EASY**



CÓDIGO: 11222103LAT    EMB CH: 10  
MEDIDA: 1/2            EMB GR: 80

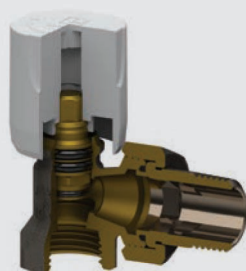


**Detentor recto  
EASY**



CÓDIGO: 11262103LAT    EMB CH: 10  
MEDIDA: 1/2            EMB GR: 80

**Esquema - Vista de corte  
Válvula Easy**



## EASY PARA ADAPTADOR DE TUBO



**Válvula escuadra  
EASY para adapt.**



CÓDIGO: 11122703LAT    EMB CH: 10  
MEDIDA: G3/4EK        EMB GR: 80



**Detentor escuadra  
EASY para adapt.**



CÓDIGO: 11162703LAT    EMB CH: 10  
MEDIDA: G3/4EK        EMB GR: 80



**Válvula recta  
EASY para adapt.**



CÓDIGO: 11322703LAT    EMB CH: 10  
MEDIDA: G3/4EK        EMB GR: 80



**Detentor recto**  
EASY para adapt.



CÓDIGO: 11362703LAT    EMB CH: 10  
MEDIDA: G3/4EK        EMB GR: 80



**Adaptador de válvula**  
para tubo PERT



CÓDIGO: 67781612LAT    CÓDIGO: 67842016LAT  
MEDIDA: 16 X 2 MM      MEDIDA: 20 X 2 MM  
EMB CH: 40                EMB GR: 320

## THERMOTEKNA TERMOSTATIZABLE



**Válvula escuadra**  
termostatizable THERMO



CÓDIGO: 12622103LAT    EMB CH: 10  
MEDIDA: 1/2              EMB GR: 80

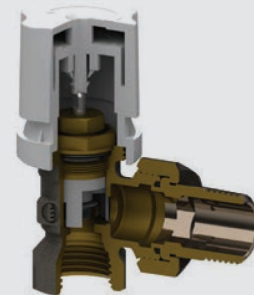


**Válvula recta**  
termostatizable THERMO



CÓDIGO: 1KWMA81U    EMB CH: 10  
MEDIDA: 125            EMB GR: 80

**Esquema - Vista de corte**  
Válvula ThermoTekna



## CABEZAL PARA THERMOTEKNA



**Cabezal termostático**



CÓDIGO: 69100000LAT    EMB CH: 10  
MEDIDA: M 30 X 1,5    EMB GR: 80

## THERMOTEKNA PARA ADAPTADOR



**Válvula escuadra**  
THERMOTEKNA  
p/adaptador



CÓDIGO: 12722703LA    EMB CH: 10  
MEDIDA: G3/4EK        EMB GR: 80



**Válvula recta**  
THERMOTEKNA  
p/adaptador



CÓDIGO: 12522703LAT    EMB CH: 10  
MEDIDA: G3/4EK        EMB GR: 80



**Adaptador de válvula**  
para tubo PERT



CÓDIGO: 67841612LAT    CÓDIGO: 67842016LAT  
MEDIDA: 16 X 2 MM      MEDIDA: 20 X 2 MM  
EMB CH: 40                EMB GR: 320



# 04 Press Fitting

# SISTEMA PRESS FITTING

**TIEMME** KANAH  
ORIGINAL ITALIAN TRADEMARK

El sistema Press Fitting, creado y patentado por Tiemme en Italia hace más de 25 años, representa una solución moderna, confiable y segura para instalaciones hidráulicas y de calefacción.

Basado en la unión por prensado, este innovador sistema permite realizar conexiones estancas sin necesidad de roscado, soldadura ni uso de electricidad, facilitando una instalación más rápida, limpia y segura.

## Ventajas:

- Todos los modelos:
- Compatibles con válvulas termostaticables, caudalímetros, purgadores y cabezales termoeléctricos.
- Aptos para calefacción por piso radiante, fan coils y sistemas mixtos.
- Soluciones pensadas para instalaciones hidráulicas complejas y eficientes.
- Regulación térmica por ambiente.
- Control de manera remota del sistema de calefacción.



**KANAH**  
Rollo CobraPEX PE-Xb c/EVOH  
Barrera de Oxígeno.

CÓDIGO: 2721001610	MEDIDA: 16 X 100
CÓDIGO: 2721002010	MEDIDA: 20 X 100
CÓDIGO: 2721002550	MEDIDA: 25 X 50 MM
CÓDIGO: 2721003250	MEDIDA: 32 X 50 MM
EMB CH: 1	EMB GR: 1



**KANAH**  
Tiras CobraPEX PE-Xb c/EVOH  
Barrera de Oxígeno.

CÓDIGO: 2721011604	MEDIDA: 16 X 4 MM
CÓDIGO: 2721012004	MEDIDA: 20 X 4 MM
CÓDIGO: 2721012504	MEDIDA: 25 X 4 MM
CÓDIGO: 2721013204	MEDIDA: 32 X 4 MM
EMB CH: 10	EMB GR: 10

## PRESS FITTING TIEMME



Racor



CÓDIGO: 1700079	EMB CH: 10
MEDIDA: 16-16 MM	EMB GR: 100
CÓDIGO: 1700020	EMB CH: 10
MEDIDA: 20-20 MM	EMB GR: 100
CÓDIGO: 1700013	EMB CH: 5
MEDIDA: 25-25 MM	EMB GR: 50
CÓDIGO: 1700018	EMB CH: 5
MEDIDA: 32-32 MM	EMB GR: 25



Racor reducción



CÓDIGO: 1700092	EMB CH: 10
MEDIDA: 20-16 MM	EMB GR: 100
CÓDIGO: 1700098	EMB CH: 10
MEDIDA: 25-16 MM	EMB GR: 100
CÓDIGO: 1700026	EMB CH: 5
MEDIDA: 25-20 MM	EMB GR: 50
CÓDIGO: 1700028	EMB CH: 5
MEDIDA: 32-25 MM	EMB GR: 25



Racor fijo hembra



CÓDIGO: 1700100	MEDIDA: 16 MM X
CÓDIGO: 1700035	MEDIDA: 20 MM X
CÓDIGO: 1700059	MEDIDA: 20 MM X
EMB CH: 10	EMB GR: 100
CÓDIGO: 1700062	MEDIDA: 25 MM X
CÓDIGO: 1700067	MEDIDA: 25 MM X 1"
CÓDIGO: 1700064	MEDIDA: 32 MM X 1"
EMB CH: 5	EMB GR: 25



### Racor giratorio hembra



CÓDIGO: 1700110	MEDIDA: 16 MM X
CÓDIGO: 1700032	MEDIDA: 20 MM X
CÓDIGO: 1700039	MEDIDA: 20 MM X
EMB CH: 10	EMB GR: 100
CÓDIGO: 1700070	MEDIDA: 25 MM X
CÓDIGO: 1700068	MEDIDA: 32 MM X 1"
EMB CH: 2	EMB GR: 100



### Racor fijo macho



CÓDIGO: 1700053	MEDIDA: 16 MM X
CÓDIGO: 1700125	MEDIDA: 16 MM X
CÓDIGO: 1700024	MEDIDA: 20 MM X
CÓDIGO: 1700065	MEDIDA: 25 MM X
EMB CH: 10	EMB GR: 100
CÓDIGO: 1700327	MEDIDA: 25 MM X
CÓDIGO: 1700037	MEDIDA: 25 MM X
EMB CH: 10	EMB GR: 50
CÓDIGO: 1700046	MEDIDA: 25 MM X 1"
CÓDIGO: 1700041	MEDIDA: 32 MM X 1"
EMB CH: 5	EMB GR: 25



### Codo



CÓDIGO: 1700066	MEDIDA: 16 - 16 MM
CÓDIGO: 1700002	MEDIDA: 20 - 20 MM
EMB CH: 10	EMB GR: 100
CÓDIGO: 1700001	MEDIDA: 25 - 25 MM
CÓDIGO: 1700007	MEDIDA: 32 - 32 MM
EMB CH: 5	EMB GR: 25



### Codo rosca macho



CÓDIGO: 1700105	MEDIDA: 16 MM X
CÓDIGO: 1700038	MEDIDA: 20 MM X
EMB CH: 10	EMB GR: 100
CÓDIGO: 1700044	MEDIDA: 25 MM X
EMB CH: 5	EMB GR: 50



### Codo rosca hembra



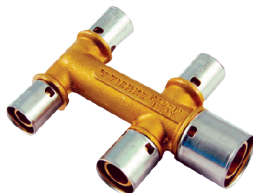
CÓDIGO: 1700054	MEDIDA: 16 MM X
CÓDIGO: 1700009	MEDIDA: 20 MM X
EMB CH: 10	EMB GR: 100
CÓDIGO: 1700128	MEDIDA: 20 MM X
CÓDIGO: 1700012	MEDIDA: 25 MM X
CÓDIGO: 1700030	EMB GR: 32 MM X 1
EMB CH: 5	EMB GR: 25



### Codo base



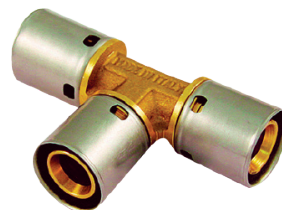
CÓDIGO: 1700087	EMB CH: 10
MED: 16 MM X 1/2"	EMB GR: 50
CÓDIGO: 1700006	EMB CH: 5
MED: 20 MM X 1/2"	EMB GR: 50
CÓDIGO: 1700022	EMB CH: 5
MED: 20 MM X 3/4"	EMB GR: 25



### Distribuidor



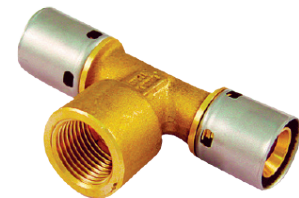
CÓDIGO: 1700149	MEDIDA: 20/20X16X16X16
CÓDIGO: 1700150	MEDIDA: 25/20X16X16X16
CÓDIGO: 1700112	MEDIDA: 25/20X20X20X20
EMB CH: 5	EMB GR: 20



### Tee



CÓDIGO: 1700073	MED: 16 - 16 - 16 MM
CÓDIGO: 1700005	MED: 20 - 20 - 20 MM
EMB CH: 5	EMB GR: 50
CÓDIGO: 1700011	MED: 25 - 25 - 25 MM
CÓDIGO: 1700029	MED: 32 - 32 - 32 MM
EMB CH: 5	EMB GR: 25



### Tee rosca hembra



CÓDIGO: 1700104	EMB CH: 10
MED: 16 MM X 1/2"	EMB GR: 100
CÓDIGO: 1700023	EMB CH: 5
MED: 20 MM X 1/2"	EMB GR: 50
CÓDIGO: 1700025	MED: 25 MM X 3/4"
CÓDIGO: 1700071	MED: 32 MM X 1"
EMB CH: 5	EMB GR: 25



## Tee reducción

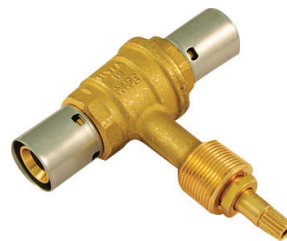
CÓDIGO: 1700106	MEDIDA: 16-20-16MM	CÓDIGO: 1700130	MEDIDA: 16-25-16MM	CÓDIGO: 1700077	MEDIDA: 25-32-25MM
CÓDIGO: 1700130	MEDIDA: 16-25-16MM	CÓDIGO: 1700050	MEDIDA: 20-25-20MM	CÓDIGO: 1700027	MEDIDA: 25-25-20MM
CÓDIGO: 1700101	MEDIDA: 20-16-16MM	CÓDIGO: 1700131	MEDIDA: 25-16-16MM	CÓDIGO: 1700069	MEDIDA: 32-25-25MM
CÓDIGO: 1700102	MEDIDA: 20-16-20MM	CÓDIGO: 1700132	MEDIDA: 25-16-20MM	CÓDIGO: 1700083	MEDIDA: 32-32-25MM
CÓDIGO: 1700107	MEDIDA: 20-20-16MM	CÓDIGO: 1700099	MEDIDA: 25-16-25MM	CÓDIGO: 1700048	MEDIDA: 32-25-32MM
EMB CH: 5	EMB GR: 50	CÓDIGO: 1700133	MEDIDA: 25-20-16MM	EMB CH: 5	EMB GR: 25
CÓDIGO: 1700133	MEDIDA: 25-20-20MM	CÓDIGO: 1700010	MEDIDA: 25-20-25MM		
EMB CH: 5	EMB GR: 20	CÓDIGO: 1700088	MEDIDA: 25-25-16MM		
		EMB CH: 5	EMB GR: 25		



## Cruz



CÓDIGO: 1700145	EMB CH: 5
MED: 20/16-20-16 MM	EMB GR: 25
CÓDIGO: 1700147	MM
MED: 25/16X20X16	EMB CH: 5



## Válvula esférica



CÓDIGO: 1740010	MEDIDA: 16 -16 MM
CÓDIGO: 1740002	MEDIDA: 20-20 MM
CÓDIGO: 1740003	MEDIDA: 25-25 MM
EMB CH: 5	EMB GR: 50



## Casquillo



CÓDIGO: 1700117	EMB CH: 10
MED: 16 MM	EMB GR: 350
CÓDIGO: 1700115	EMB CH: 10
MED: 20 MM	EMB GR: 300
CÓDIGO: 1700122	EMB CH: 10
MED: 25 MM	EMB GR: 200
CÓDIGO: 1700120	EMB CH: 10
MED: 32 MM	EMB GR: 150



## Herramienta 16-20

CÓD: HMP00001620	EMB CH: 1
MED: 16-20	EMB GR: 5



## Herramienta 16-20-25-32 Cabezal Giratorio

CÓD: HMP16202532	EMB CH: 1
MED: 16-20-25-32	EMB GR: 5



## Capuchón para válvula esférica



CÓDIGO: 2950167	EMB CH: 1
MED: 16-20-25 MM	EMB GR: 25



### Detentor recto EASY para adapt.

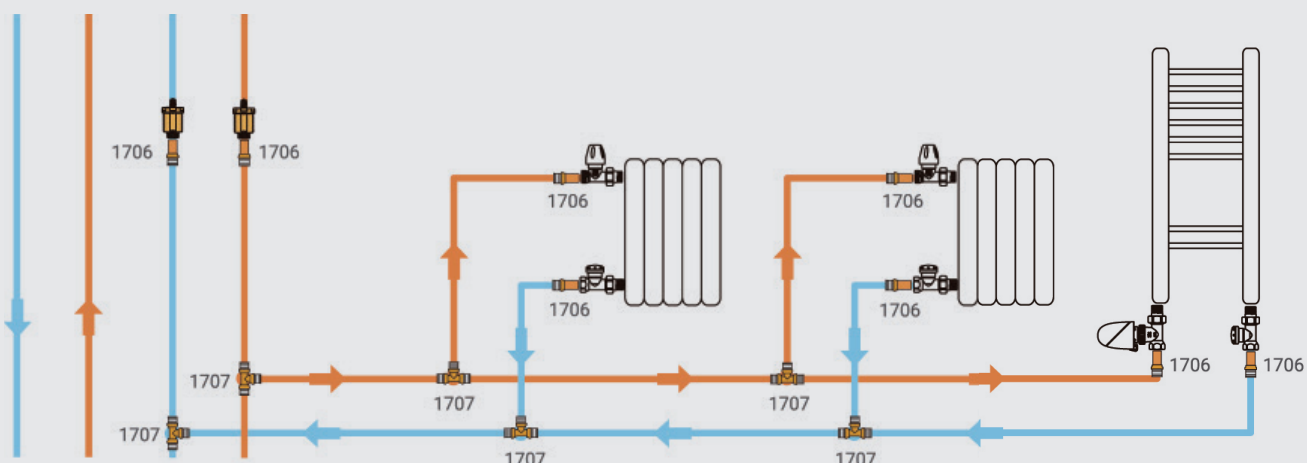
CÓD: HMP00161620    MEDIDA: 16  
 CÓD: HMP00201620    MEDIDA: 20  
 EMB CH: 1            EMB GR: 50



### Cuenca Herramienta Press Fitting Cab. Girat.

CÓD: HMP00161632    MEDIDA: 16  
 CÓD: HMP00201632    MEDIDA: 20  
 CÓD: HMP00251632    MEDIDA: 25  
 CÓD: HMP00321632    MEDIDA: 32  
 EMB CH: 1            EMB GR: 1

### Esquema Ejemplo de instalación



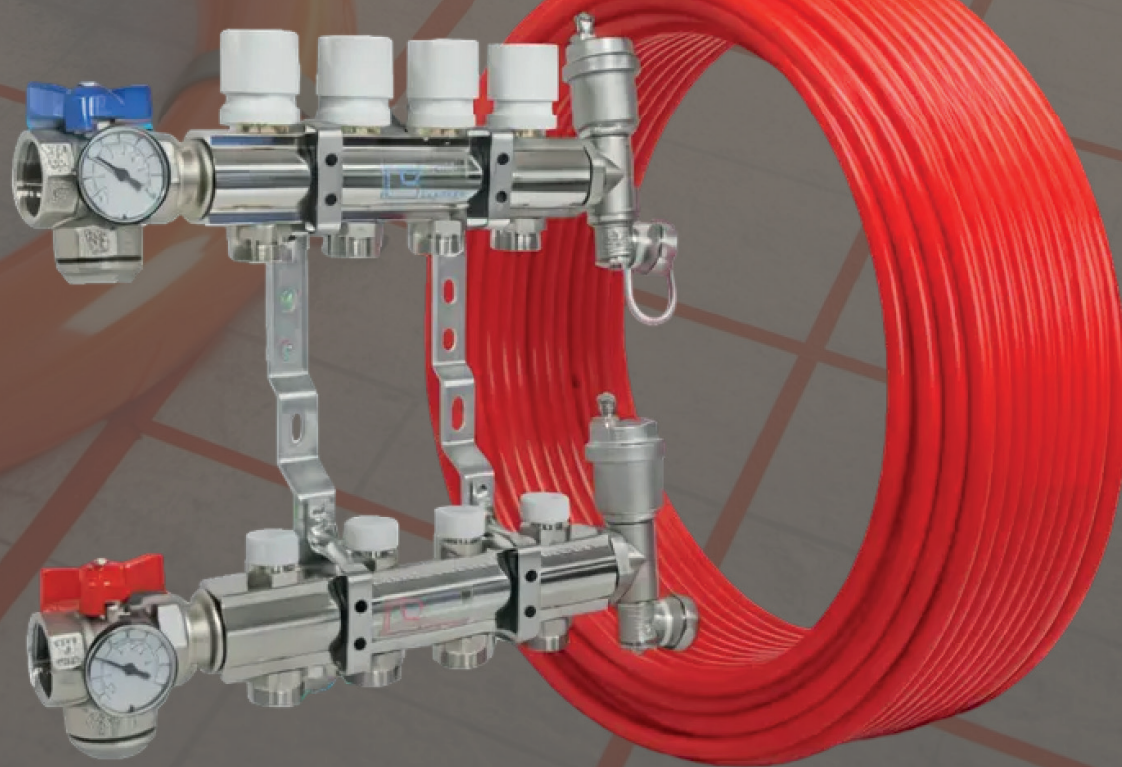
### Esquema Ventajas del perfil de prensado TM

El perfil de prensado TM ha sido desarrollado especialmente para tubería PE-X y PERT. El perfil es plano, el casquillo de acero inoxidable cierra las tuberías contra las crestas a lo largo del accesorio, garantizando cierre hermético y bloqueo mecánico.



1. Cuerpo en latón CW617N-EN1265
2. Casquillo en acero Inox AISI 304
3. Tubería PERT/PE-X

# 05 Colectores y piso radiante



# CALEFACCIÓN PISO RADIANTE



Ingeniería de Termocontrol está compuesta por soluciones específicas para la gestión hidráulica avanzada de sistemas de calefacción por agua. Incluye componentes diseñados para mejorar la eficiencia, facilitar la distribución y permitir una configuración modular y profesional de instalaciones térmicas.

Todos los modelos:

- Compatibles con válvulas termostatzables, caudalímetros, purgadores y cabezales termoeléctricos.
- Aptos para calefacción por piso radiante, fan coils y sistemas mixtos.

Ventajas clave:

- Soluciones pensadas para instalaciones hidráulicas complejas y eficientes.
- Regulación térmica por ambiente.
- Control de manera remota del sistema de calefacción.



## KANAH Rollo CobraPERT

- Tubo diseñado para transferencia térmica en piso radiante.
- Fabricado con polímeros aptos para alta temperatura.
- Alta resistencia térmica y mecánica, con excelente estabilidad dimensional y baja dilatación lineal.
- Superficie interna lisa que facilita el transporte de agua
- Presentación en rollos, fácil de transportar y manipular en obra.

CÓD: 2720001624

MED: 16 MM X 240 M

EMB CH: 1

EMB GR: 1

CÓD: 2720001640

MED: 16 MM X 400 M

EMB CH: 1

EMB GR: 1

CÓD: 2720002024

MED: 20 MM X 240 M

EMB CH: 1

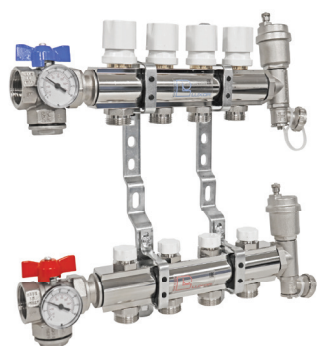
EMB GR: 1

CÓD: 2720002040

MED: 20 MM X 400 M

EMB CH: 1

EMB GR: 1



## Colectores Distribución Multizona

Cuatro variantes para adaptarse a diferentes configuraciones y niveles de exigencia:

**Bronce:** para instalaciones tradicionales, alta durabilidad y resistencia.

**Inoxidable:** máxima resistencia a la corrosión, ideal para aguas agresivas o uso intensivo.

**Modular de Bronce:** permite ampliar zonas mediante acople, ideal para instalaciones escalables o con requerimientos específicos por etapa.

# COLECTORES



## Colector Bronce



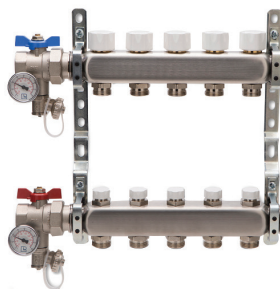
CÓDIGO: 17410902N MEDIDA: 2 VIAS 1"X 3/4"	CÓDIGO: 17410904N MEDIDA: 4 VIAS 1"X 3/4"	CÓDIGO: 17410906N MEDIDA: 6 VIAS 1"X 3/4"	CÓDIGO: 17410908N MEDIDA: 8 VIAS 1"X 3/4"
CÓDIGO: 17410903N MEDIDA: 3 VIAS 1"X 3/4"	CÓDIGO: 17410905N MEDIDA: 5 VIAS 1"X 3/4"	CÓDIGO: 17410907N MEDIDA: 7 VIAS 1"X 3/4"	CÓDIGO: 17410909N MEDIDA: 9 VIAS 1"X 3/4"



## Colector Bronce modular



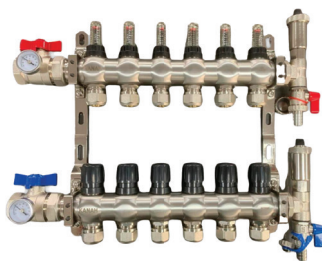
CÓD: 68513502FRLAT MED: 2 VIAS 1"X 3/4" EMB CH: 5 EMB GR: 40	CÓD: 68513503FRLAT MED: 3 VIAS 1"X 3/4" EMB CH: 4 EMB GR: 32	CÓD: 68513504FRLAT MED: 4 VIAS 1"X 3/4" EMB CH: 3 EMB GR: 24
---	---	---



## Colector Acero inoxidable



CÓDIGO: 15512702MXLAT MEDIDA: 2 VIAS 1"X 3/4" 400 M	CÓDIGO: 15512705MXLAT MEDIDA: 5 VIAS 1"X 3/4" 400 M	CÓDIGO: 15512708MXLAT MEDIDA: 8 VIAS 1"X 3/4" 400 M
CÓDIGO: 15512703MXLAT MEDIDA: 3 VIAS 1"X 3/4" 400 M	CÓDIGO: 15512706MXLAT MEDIDA: 6 VIAS 1"X 3/4" 400 M	CÓDIGO: 15512709MXLAT MEDIDA: 9 VIAS 1"X 3/4" 400 M
CÓDIGO: 15512704MXLAT MEDIDA: 4 VIAS 1"X 3/4" 400 M	CÓDIGO: 15512707MXLAT MEDIDA: 7 VIAS 1"X 3/4" 400 M	



## Colector Acero inoxidable



CÓDIGO: 26030002 MEDIDA: 2 VIAS 1"X 3/4" INOX	CÓDIGO: 26030005 MEDIDA: 5 VIAS 1"X 3/4" INOX	CÓDIGO: 26030008 MEDIDA: 8 VIAS 1"X 3/4" INOX
CÓDIGO: 26030003 MEDIDA: 3 VIAS 1"X 3/4" INOX	CÓDIGO: 26030006 MEDIDA: 6 VIAS 1"X 3/4" INOX	CÓDIGO: 26030009 MEDIDA: 9 VIAS 1"X 3/4" INOX
CÓDIGO: 26030004 MEDIDA: 4 VIAS 1"X 3/4" INOX	CÓDIGO: 26030007 MEDIDA: 7 VIAS 1"X 3/4" INOX	

\*Incluye adaptadores de tubo de 20 mm

## ACCESORIOS PARA COLECTOR



**Adaptador para tubo**

CÓD: 67841612LAT	CÓD: 67842016LAT
MEDIDA: 16 X 2 MM	MEDIDA: 20 X 2 MM
EMB CH: 40	EMB GR: 320



**Gabinete para colector**

CÓDIGO: 27040450	MED: 450 X 450 X 110
CÓDIGO: 27040600	MED: 600 X 450 X 110
CÓDIGO: 27040800	MED: 800 X 450 X 110
EMB CH: 1	EMB GR: 1



**Precintos nylon**  
Con protección UV - 100 u.

CÓD: 250109002	EMB CH: 10
MED: 200 X 4,8 MM	EMB GR: 100



**Curva guía**

CÓDIGO: 2721003016	MEDIDA: 16 MM
CÓDIGO: 2721003020	MEDIDA: 20 MM
EMB CH: 10	EMB GR: 200
CÓDIGO: 2721003025	MEDIDA: 25 MM
EMB CH: 10	EMB GR: 100



**Caudalimetro**  
0,5-5 l/min



CÓDIGO: 69000010LAT	MEDIDA: 1/2"
EMB CH: 5	EMB GR: 160



**Caudalimetro**  
1 - 4 l/min



CÓDIGO: 69000015LAT	EMB CH: 5
MEDIDA: 3/4"	EMB GR: 25



**Válvula**  
recta y escuadra



CÓD: 68559715BLAT	EMB CH: 5
MEDIDA: 1"	EMB GR: 40



**Válvula paso total**  
esferica



CÓDIGO: 2120155	EMB CH: 20
MEDIDA: 1/2"	EMB GR: 80
CÓDIGO: 2120017	EMB CH: 10
MEDIDA: 3/4"	EMB GR: 40
CÓDIGO: 2120013	EMB CH: 9
MEDIDA: 1"	EMB GR: 36
CÓDIGO: 2120027	EMB CH: 6
MEDIDA: 1 1/4"	EMB GR: 24



**Cuerpo con termómetro**



CÓD: 68503428LAT	EMB CH: 1
MEDIDA: 1"	EMB GR: 8

## ACCESORIOS PARA COLECTOR



**Sección mando**



CÓD: 15212701NLAT EMB CH: 2  
MEDIDA: 1" X 3/4" EMB GR: 50



**Sección retorno**



CÓD: 15112701NLAT EMB CH: 2  
MEDIDA: 1" X 3/4" EMB GR: 50



**Terminal c/purga automática y grifo**



CÓDIGO: 68503423LAT EMB CH: 1  
MEDIDA: 1" EMB GR: 8



**Purgador automático y manual**



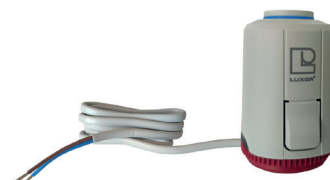
CÓD: 67790300NLAT EMB CH: 5  
MEDIDA: 3/8" EMB GR: 15



**Válvula de retención**



CÓDIGO: 67791200LAT MEDIDA: 3/8 X 3/8  
CÓDIGO: 67791400LAT MEDIDA: 3/8 X 1/2  
CÓDIGO: 67791600LAT MEDIDA: 1/2 X 1/2  
EMB CH: 10 EMB GR: 100



**Cabezal Termoelectrico 2 cables (NC)**



CÓDIGO: 69011051LAT MEDIDA: 230 V  
CÓDIGO: 69011052LAT MEDIDA: 24 V  
EMB CH: 10 EMB GR: 100



**Tapón**



CÓD: 68559934NLAT MEDIDA: 1"  
CÓD: 68559927NLAT MEDIDA: 3/4"  
EMB CH: 10 EMB GR: 50



**vaivua paso total esférica**



CÓD: 68503401LAT MEDIDA: 1"  
CÓD: 68502701LAT MEDIDA: 3/4"  
EMB CH: 5 EMB GR: 400



**Divisor**



CÓD: 68502700LAT EMB CH: 10  
MEDIDA: 3/4" EMB GR: 80



**Entrerosca**



CÓD: 68559635NLAT    EMB CH: 15  
MEDIDA: 1"            EMB GR: 120



**Entrerosca c/tuerca loca**



CÓD: 68993401NLAT    EMB CH: 5  
MEDIDA: 1"            EMB GR: 160



**Racord recto para unión de tubos**



CÓD: 68559823NLAT    EMB CH: 10  
MEDIDA: 3/4"           EMB GR: 320



**Unión colector adaptador para tubo**



CÓD: 68552675NLAT    EMB CH: 10  
MEDIDA: 1/2" X 3/4"    EMB GR: 50



**Cupla**

CÓDIGO: 1500154    EMB CH: 5  
medIDA: 1"            EMB GR: 50



**Set conexión bomba**



CÓDIGO: 72000030LAT    EMB CH: 1  
MEDIDA: 1" X 1 1/2"    EMB GR: 8



**Set mezcla alta y baja temperatura**



CÓD:72000040LAT    EMB CH: 1  
MEDIDA: 1"            EMB GR: 8



**Bypass c/valvula de presion**



CÓD: 68512103LAT    EMB CH: 1  
MEDIDA: 1"            EMB GR: 18



**Termostato de seguridad**



CÓD:69011230LAT    EMB CH: 1  
MEDIDA: -            EMB GR: 40



**Termometro  
con celda**



CÓD: 68559851LAT    MEDIDA: 3/8"  
 CÓD: 68559852LAT    MEDIDA: 1/2"  
 EMB CH: 10        EMB GR: 50



**Válvula  
termostática**



CÓD: 9446870LAT    CH: 5  
 MEDIDA: 1/2" EMB    EMB GR: 50



**Detentor  
micrométrico**



CÓD: 9446843LAT    CH: 5  
 MEDIDA: 1/2" EMB    EMB GR: 50



**Volante  
para válvula termostática**



CÓD: 69010104LAT    EMB CH: 15  
 MEDIDA: M 30 X 1,5    EMB GR: 30



**Volante  
p/detentor micrométrico**



CÓD: 8761935LAT    EMB CH: 30  
 MEDIDA: W 19 x 19    EMB GR: 150



**Pareja de grapas**



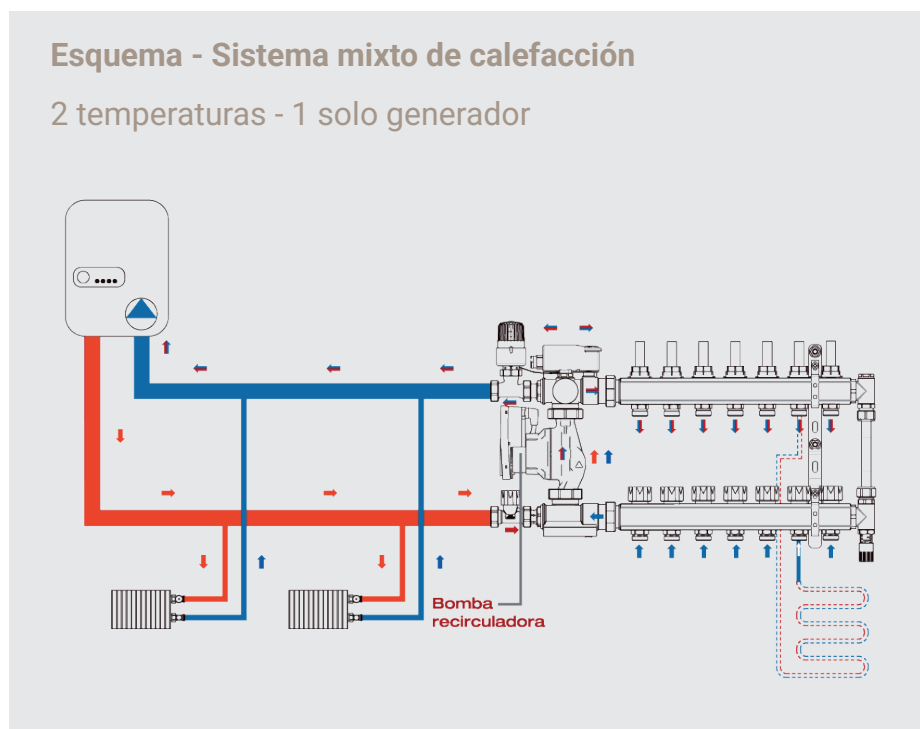
CÓD: 1810108        EMB CH: 1  
 MEDIDA: 1            EMB GR: 25



**Grapa metálica  
sujetador plástico**



CÓDIGO: 6855953SLAT    MM  
 MEDIDA: 200-260        EMB CH: 50



A photograph of a large industrial machine room, likely a power plant or refinery. The room is filled with complex machinery, including large cylindrical tanks, pipes, valves, and gauges. The lighting is dim, with some green and blue highlights. The overall atmosphere is industrial and technical.

# 06 Sala de máquinas

# SALA DE MÁQUINAS

**TIEMME**  
ORIGINAL ITALIAN TRADEMARK

La sala de máquinas de Latynclima está orientada al desarrollo de sistemas térmicos y termocontrol de mayor escala, integrando productos diseñados para salas de máquina, instalaciones multizona, y proyectos de calefacción y agua caliente centralizada en edificios, comercios, hoteles e industrias.

Esta categoría combina componentes de control, distribución, sanidad y seguridad, seleccionados para garantizar confiabilidad, eficiencia energética y alta performance en instalaciones.

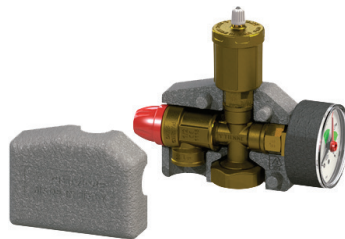


**Grupo de llenado automático con manómetro**



CÓDIGO: 3170001  
MEDIDA: 1/2"

EMB CH: 1  
EMB GR: 10



**Grupo de seguridad con aislación**



CÓDIGO: 3190009  
MEDIDA: 1"

EMB CH: 1  
EMB GR: 5



**Defangador magnético 3/4" compacto**



CÓDIGO: 3150039  
MEDIDA: 3/4"

EMB CH: 1  
EMB GR: 1



**Defangador magnético 3/4" con by pass**



CÓDIGO: 3150071  
MEDIDA: 3/4"

EMB CH: 1  
EMB GR: 1



**Defangador magnético Ciclónico Orientable**



CÓDIGO: 3150038  
MEDIDA: 1"

EMB CH: 1  
EMB GR: 1



**Defangador magnético Lineal 1 1/4**



CÓDIGO: 3150008  
MEDIDA: 1" 1/4

EMB CH: 1  
EMB GR: 14



**Desaireador automático**



CÓD: 5560003  
MED: 1 1/4" C/AIS.

CÓD: 5560004  
MED: 1 1/2" C/AIS

CÓD: 5560395  
MED: 2"

EMB CH: 1  
EMB GR: 1



**Temomanómetro 0-120o / 0-6 BAR**



CÓDIGO: 2080001  
MEDIDA: 0-1200 / 0-6 BAR

EMB CH: 1  
EMB GR: 30



**Manómetro conexión posterior excéntrica**



CÓDIGO: 1920017  
MEDIDA: 1/4" 10 BAR

EMB CH: 1  
EMB GR: 40



**Válvula reductora de presión H/H**



CÓDIGO: 3180008 MEDIDA: 1/2" 25 BAR 1-6  
CÓDIGO: 3180010 MEDIDA: 3/4" 25 BAR 1-6  
EMB CH: 1 EMB GR: 10

CÓDIGO: 3180003 MEDIDA: 1" 25 BAR 1-6 BAR  
CÓDIGO: 3180012 MEDIDA: 1 1/4" 25 BAR 1-6  
CÓDIGO: 3180014 MEDIDA: 1 1/2" 25 BAR 1-6  
CÓDIGO: 3180009 MEDIDA: 2" 25 BAR 1-6 BAR  
EMB CH: 1 EMB GR: 8



**Válvula de seguridad M/H**



CÓDIGO: 1920002 MEDIDA: 1/2" X 1/2" 3 BAR  
EMB CH: 1 EMB GR: 40



**Válvula de seguridad M/H conexión**



CÓDIGO: 1920028  
MEDIDA: 1/2" X 1/2" 3 BAR MAN 1/4"  
EMB CH: 1 EMB GR: 40

CÓDIGO: 1920058  
MEDIDA: 1/2" X 1/2" 6 BAR MAN 1/4"  
EMB CH: 1 EMB GR: 40



**Válvula esférica de 2 vías motorizada**



CÓDIGO: 2130016 MEDIDA: 1" 230V  
CÓDIGO: 2130011 MEDIDA: 3/4" 230V  
EMB CH: 1 EMB GR: 14



**Válvula esférica de 3 vías motorizada**



CÓDIGO: 2130015 MEDIDA: 1" 230V  
CÓDIGO: 2130021 MEDIDA: 3/4" 230V  
EMB CH: 1 EMB GR: 4



**Válvula esférica de 4 vías motorizada**



CÓDIGO: 2130028 MEDIDA: 1" 230V  
CÓDIGO: 2130013 MEDIDA: 3/4" 230V  
EMB CH: 1 EMB GR: 4



**Kit media unión con junta**



CÓDIGO: 1501017 MEDIDA: 1" X 3/4"  
CÓDIGO: 1501013 MEDIDA: 1 1/4" X 1"  
EMB CH: 1 EMB CH: 20  
EMB GR: 40 EMB GR: 15



**Válvula de retención**



CÓDIGO: 67791200LAT MEDIDA: 3/8 X 3/8  
CÓDIGO: 67791400LAT MEDIDA: 3/8 X 1/2  
CÓDIGO: 67791600LAT MEDIDA: 1/2 X 1/2  
EMB CH: 10 EMB GR: 100



**Válvula de retención - yacht h/h 1"**



CÓDIGO: 3500142 MEDIDA: 1/2"  
EMB CH: 15 EMB GR: 60  
CÓDIGO: 3500021 MEDIDA: 3/4"  
EMB CH: 12 EMB GR: 48  
CÓDIGO: 3500144 MEDIDA: 1"  
CÓDIGO: 3500025 MEDIDA: 1 1/4"  
EMB CH: 6 EMB GR: 24  
CÓDIGO: 3500035 MEDIDA: 1 1/2"  
EMB CH: 12 EMB GR: 16



### Cabezal termoeléctrico



CÓDIGO: 4500664 MEDIDA: 230 V-2 CABLES  
CÓDIGO: 4500665 MEDIDA: 230 V-4 CABLES

EMB CH: 1 EMB GR: 20



### Válvula tres vías termostatable



CÓDIGO: 4500047 EMB CH: 2  
MEDIDA: 1" EMB GR: 20

CÓDIGO: 4500515 EMB CH: 2  
MEDIDA: 1" 1/4 EMB GR: 10



### Válvula paso total esférica



CÓDIGO: 2120155 EMB CH: 20  
MEDIDA: 1/2" EMB GR: 80

CÓDIGO: 2120017 EMB CH: 10  
MEDIDA: 3/4" EMB GR: 40

CÓDIGO: 2120013 EMB CH: 9  
MEDIDA: 1" EMB GR: 36

CÓDIGO: 2120027 EMB CH: 6  
MEDIDA: 1 1/4" EMB GR: 24



### Válvula recta y escuadra



CÓD: 68559715BLAT EMB CH: 5  
MEDIDA: 1" EMB GR: 40



### Separador hidráulico H



CÓDIGO: 3160032 MEDIDA: 1"  
CÓDIGO: 3160033 MEDIDA: 1 1/4"  
CÓDIGO: 3160034 MEDIDA: 1 1/2"  
CÓDIGO: 3160035 MEDIDA: 2"

EMB CH: 1 EMB GR: 1



### Aislación Separador Hidráulico x u.\*



CÓDIGO: 3160066 MEDIDA: 1  
CÓDIGO: 3160068 MEDIDA: 1 1/2  
CÓDIGO: 3160069 MEDIDA: 1 1/4  
CÓDIGO: 3160070 MEDIDA: 2

EMB CH: 2 EMB GR: 2

\*Cada unidad se compone de dos mitades



### Distribuidor eléctrico 10 zonas 230V



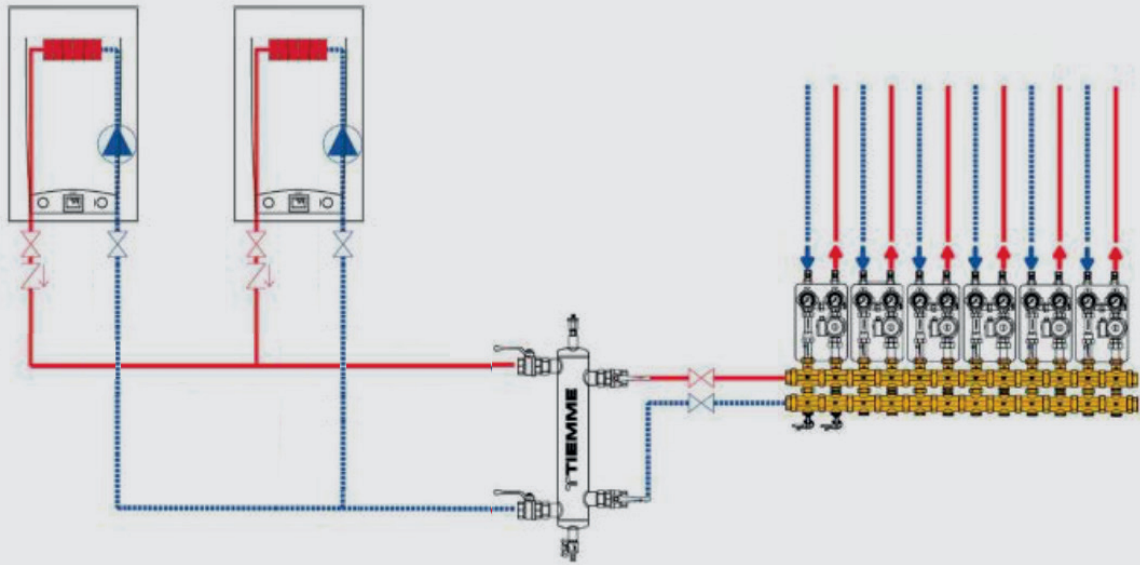
CÓDIGO: 9570005 CÓDIGO: 9570186  
CALDERAS BOMBAS: 1Y1 CALDERAS BOMBAS: 2Y2

EMB CH: 1 EMB CH: 1  
EMB GR: 40 EMB GR: 6

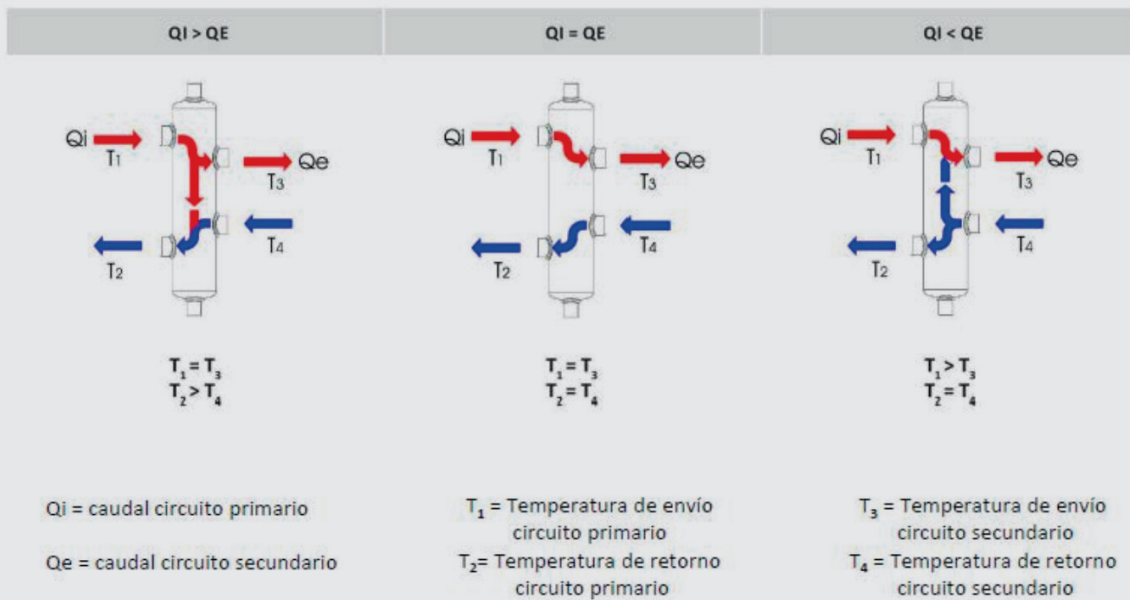
## Esquema

### Instalación plurifamiliar con generadores térmicos en cascada

Colector Tiemme y separador hidráulico



## Esquema Separador



## INTEGRACIÓN SOLAR

Dentro de la categoría Sala de maquinas, Latynclima incorpora soluciones específicas para instalaciones con aporte solar térmico, pensadas para complementar la generación de calor en sistemas mixtos con productos diseñados para tolerar altas temperaturas constantes (180°).



**Válvula de seguridad H/H**



CÓDIGO: 4720011      BAR  
ME: 1/2" X 3/4" 3      EMB CH: 1



**Purgador automático**



CÓDIGO: 4720001      EMB CH: 1  
MEDIDA: 1/2"      EMB GR: 50



**Válvula esférica paso total solar**



CÓDIGO: 4720015      EMB CH: 10  
MEDIDA: 1"      EMB GR: 40



**Mezclador termostático H**



CÓDIGO: 4700457      EMB CH: 1  
MEDIDA: 3/4"      EMB GR: 10



**Mezclador termostático M**



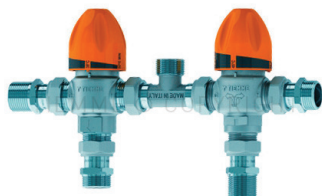
CÓDIGO: 4700188      EMB CH: 1  
MEDIDA: 1"      EMB GR: 10



**Kit media unión con junta y válvula antiretorno**



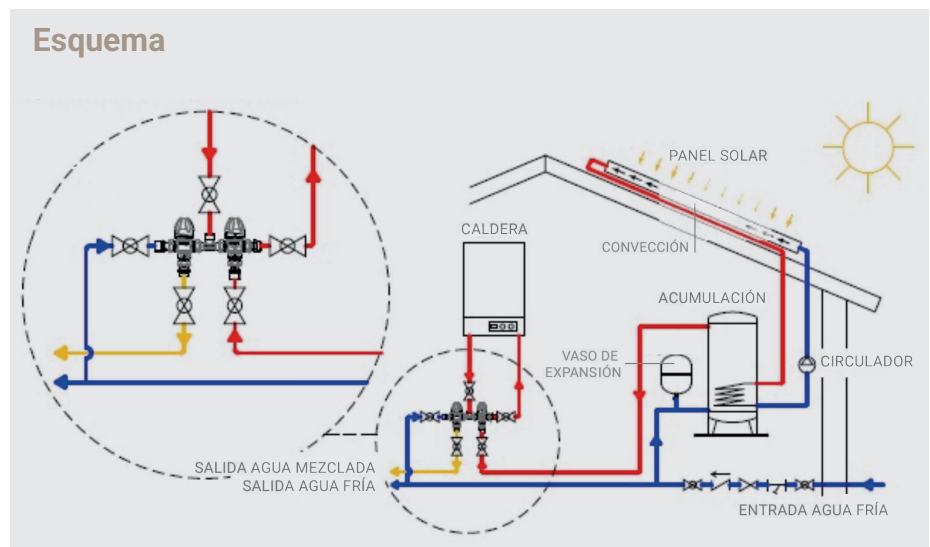
CÓDIGO: 4700191      EMB CH: 1  
MEDIDA: 3/4"      EMB GR: 1



**Kit desviador/ mezclador termostático solar-caldera**



CÓDIGO: 4750050      EMB CH: 1  
MEDIDA: 3/4"      EMB GR: 8



## COMPRESION FITTING TIEMME



**Codo**  
Macho - macho



CÓDIGO: 1630021    EMB CH: 10  
ME: 3/4            EMB GR: 130



**Tee**



CÓDIGO: 1630040    EMB CH: 10  
MEDIDA: 1/2        EMB GR:

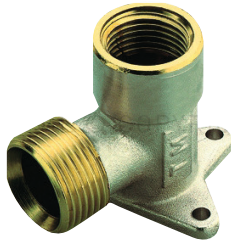


**Compresión**  
Codo a 90°



CÓDIGO: 1630031    EMB CH: 10  
MEDIDA: 1/2        EMB GR: 150

CÓDIGO: 1630031    EMB CH: 10  
MEDIDA: 1/2        EMB GR: 150



**Codo a 90°**  
con base 3/4" X RH 1/2"



CÓDIGO: 1630037    EMB CH: 1  
MEDIDA: 1/2        EMB GR: 1



**Adaptador para tubo**  
PERT



CÓD: 67841612LAT    Cód: 67842016LAT  
MEDIDA: 16 X 2MM    MEDIDA: 20 X 2MM  
EMB CH: 40            EMB GR: 320